

ȘTIINȚE INGINEREȘTI

CATALOGUL

**EDITURII UNIVERSITĂȚII
TRANSILVANIA
DIN BRAȘOV**

2009



978-973-598-503-5

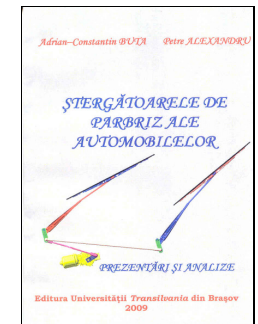
Ștefan BOGDAN
Căndrea BOZGA
Gabriel LAZĂR
Gheorghe Marian TUDORAN
Petru Tudor STĂNCIOIU

Monitorizarea stării de conservare

Această lucrare este o sumă de recomandări privind monitorizarea stării de conservare a habitatelor forestiere luate în studiu.

Adrian Constantin BUTA
Petre ALEXANDRU

Stergătoarele de parbriz ale automobilelor



978-973-598-543-1

Silviu BUTNARIU
**Transmisii prin curele
sincrone**



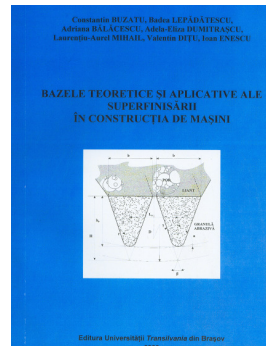
978-973-598-495-3

Lucrarea este concepută ca o monografie, abordând analiza principalelor probleme ale transmisiilor prin curele sincrone: componența și geometria transmisiilor, forma și structura curelelor, cinematica și dinamica transmisiilor, deformațiile dinților, defecțiunile apărute în funcționare

Constantin BUZATU

Bazele teoretice și aplicative ale superfinisării în construcția de mașini

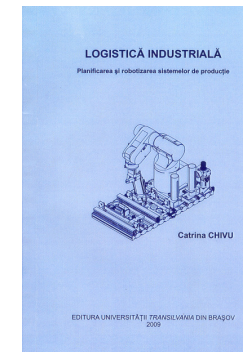
Sunt prezentate elementele de bază, teoretice și aplicative ale cinematicii procesului de superfinisare, forțelor și momentelor de așchiere, modelării rugozității suprafeței și productivității prelucrării, precum și o bază de date experimentale ale influenței parametrilor tehnologici și constructivi asupra performanțelor tehnice ale procesului de netezire prin superfinisare.



978-973-598-490-8

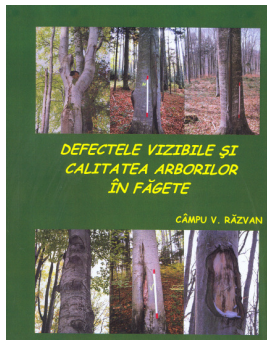
Catrina CHIVU

Logistica industrială



978-973-598-473-1

Lucrarea se ocupă de cel mai complex echipament logistic, robotul industrial, de la structuri cinematice până la sisteme de prehensiune și aplicații ale acestora în logistica internă



Răzvan V. CÂMPU

Defectele vizibile și calitatea arborilor în fâgete

Lucrarea prezintă aspecte privind aprecierea calitativă a arborilor de fag pe picior, defectele vizibile și frecvența acestora.

978-973-598-526-4

Maria CISMARU

Structuri tehnice pentru produse din lemn



978-973-598-549-6

Florin CHICHERNEA

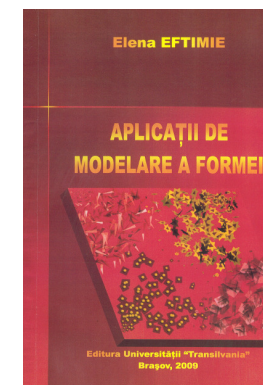
Utilaje tehnologice. Echipamentele proceselor industriale. Vol. 1



978-973-598-455-7 gen
978-973-598-456-4 Vol. 1

Elena EFTIMIE

Aplicații de modelare a formei



978-973-598-458-8

Lucrarea tratează o serie de concepte fundamentale necesare pentru înțelegerea noțiunilor de bază privind modelarea grafică pe calculator în vederea implementării unor aplicații profesionale.

Monica ENESCU
Petre ALEXANDRU

Tehnici și sisteme mecanice de depunere a straturilor subțiri pentru celule / colectori solari

Lucrarea tratează sisteme robotizate de depunere a straturilor subțiri cu proprietăți controlate în vederea conversiei energiei solare



978-973-598-550-9

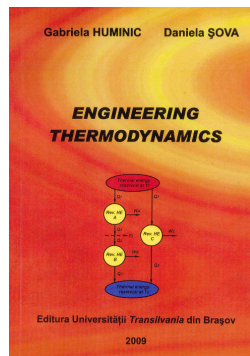
Dan FLOROIAN
Florin MOLDOVEANU

Microcontrolere



978-973-598-487-8

Această carte tratează problematica microcontrolerelor



978-973-598-546-2

Gabriela HUMINIC
Daniela ȘOVA

Engineering Thermodynamics

Scopul lucrării îl constituie inițierea studenților de la facultățile cu profil tehnic, care studiază în limba engleză, în metodică și tehnica măsurărilor mărimilor termice, respectiv prezentarea specialiștilor din domeniul termodinamicii tehnice a unui amplu material cu caracter aplicativ.

Cristian IONESCU
Alexandru MUNTEANU

Straturi dure de tip Ti-Si-C obținute la temperaturi joase prin depunere fizică din vapori

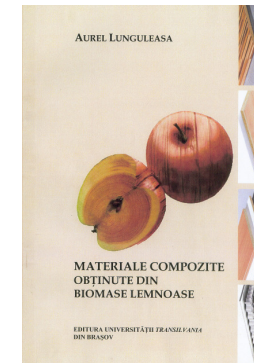
Lucrarea tratează obținerea și caracterizarea complexă a unor straturi subțiri aderente dure de tip Ti-Si-C cu rol tribologic și anticoroziv



978-973-598-506-6

Aurel LUNGULEASA

Materiale compozite obținute din biomase lemnoase



978-973-598-486-1

Cartea prezintă principalele compozite clasice, respectiv, plăcile din așchii și fibre de lemn și alte produse stratificate. În ultima parte se prezintă câteva compozite moderne respectiv plăci din așchii orientate, compozite lemno-plastic, lemn lamelat, lemn modificat chimic etc.

Ioan MARCU

Tehnologii de prelucrare a alezajelor lungi

Lucrarea abordează pragmatic probleme complexe ale domeniului așchierii alezajelor având lungimi mai mari decât cinci diametre, concretizate în studii tehnologice, de optimizare și experimentale. Aplicabilitatea lucrării este evidentă.



978-973-598-560-8



Teofil MIHĂILESCU

AMBitudine

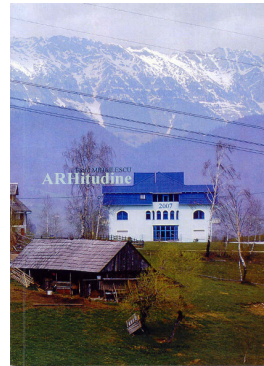
Lucrarea este un demers deontologic în apărarea tradiționalei estetici a urbanismului european și a manifestărilor sale particulare, practicat în numele milenarei arte și științe a constructorului de frumos și sublim. Mesajul este o pledoarie pentru respectul datorat istoriei civilizației urbane.

978-973-598-569-1

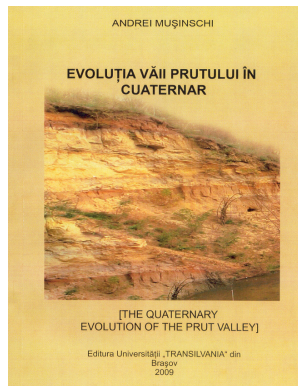
Teofil MIHĂILESCU

ARHitudine

Lucrarea este un demers deontologic în apărarea tradiționalei estetici a urbanismului european și a manifestărilor sale particulare, practicat în numele milenarei arte și științe a constructorului de frumos și sublim. Mesajul este o pledoarie pentru respectul datorat istoriei civilizației urbane.



978-973-598-568-4



Andrei MUȘINSCHI

Evoluția Văii Prutului in Cuaternar

Lucrarea reprezintă o sinteză foarte densă, o corelare foarte utilă a informațiilor geologico-geografice a văii Prutului.

978-973-598-460-1

Gheorghe OBACIU
Fritz KLOCKE
Niculae MARINESCU
Mircea IVAN
Flavius SĂRBU
Daniel
GHICULESCU

Prelucrarea materialelor metalice prin eroziune electrochimică



978-973-598-499-1

Această carte abordează teme specifice din domeniul tehnologiilor sau al construcțiilor de utilaje prelucrătoare.



978-973-598-534-9

Alin OLĂRESCU

Valorificarea sustenabilă a lemnului în crengi

Lucrarea abordează valorificarea lemnului din crengi în contextul dezvoltării durabile. Sunt abordate următoarele aspecte: – caracteristicile macroscopice, microscopice, compoziția chimică, lemnul de reacție, proprietățile fizico-mecanice, biometria și valorificarea lemnului din crengi; – modelul de valorificare a lemnului din crengi bazat pe principiul eco-designului și simularea procesului tehnologic de fabricație; – caracterizarea fizico-mecanică și prelucrabilitatea cu pânze circulare a noului produs.

Dan SOREA
Gheorghe SCUTARU
Carmen LUNGOCI

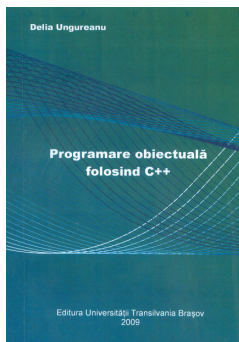
Metode numerice cu aplicații în ingineria electrică. Curs aplicativ

Lucrarea tratează metodele numerice utilizate în ingineria electrică pentru rezolvarea unor probleme ingineresti specifice. Conținutul lucrării cuprinde partea matematică teoretică, algoritmi de programare, probleme propuse spre rezolvare precum și soluțiile acestora.



978-973-598-507-3
978-973-598-508-0

Delia UNGUREANU
***Programare obiectuală
folosind C++***



978-973-598-515-8

Cartea tratează principiile programării orientate pe obiecte folosind ca suport limbajul C++ prezentând avantajele acestei tehnologii de programare bazându-se pe exemple